



**HEADSET Interface NHS2**

De NHS2 is een aanbouwmodule voor de NETRIX ARBI-console, zoals op de tweede foto is te zien. Met de NHS2 is een headset om te schakelen voor de bediening van, 1. ARBI (telefoon), 2. C2000 Mobilfoon en 3. Uitluisteren Voice Logger / PC. Er zijn 2 headsets aan te sluiten die onafhankelijk van elkaar geschakeld kunnen worden. Er zijn ook toetsen voor het ontvangstvolumen en voor de microfoon Mute. De aansluitmogelijkheid voor 2 headsets is handig voor de opleiding van centralisten. Men kan meeluisteren en meespreken en het bijschakelen is niet merkbaar. In geval van calamiteiten kan de bediening van de telefoon en mobilfoon worden gesplitst naar twee headsets (centralisten).



**NHS2-Marine**

Deze uitvoering is bedoeld voor binaurale headsets (stereo), waarbij de audio selectie voor de linker hoorschelp via de linkse toetsenkolom loopt en die voor de rechter hoorschelp via de rechtse toetsenkolom. Per hoorschelp is een selectie te maken tussen 1. Telefoon, 2. Radio werkkanaal en 3. Radio monitorkanaal.

**ARBIMOB of CPZ-interface**

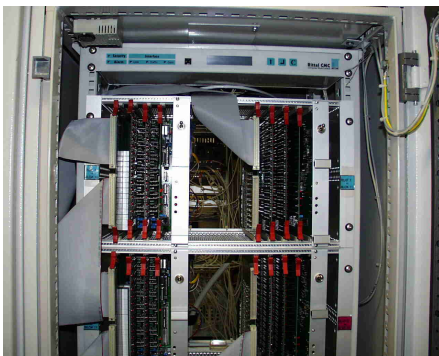
Deze systeemunits (op de foto in de grijze 19-inch kasten) zijn een interface om Radio- c.q. Mobilfoonbediening via een ARBI-systeem mogelijk te maken. Een spraakgestuurde Push To Talk (VOX) werkt via een DSP-algoritme, waardoor die enkel op spraak reageert. De spraak van het zendsignaal is digitaal vertraagd om de eerste lettergreep niet weg te laten vallen als de zender opstart. Een 5TVO-decoder filtert een selectieve oproep uit en een DTMF naar 5TVO omzetter maakt het mogelijk om met de telefoon druktoetsen (DIAL-PAD) een selectieve mobilfoonoproep, middels een 5TVO-bericht, te genereren. Het Push To Talk signaal is naar keuze beschikbaar als potentiaalvrij contact of via Inband Toonsignalering, bij zenderbediening op afstand. Een 'Roger Beep' behoort ook tot de mogelijkheden. Er is een voorziening om naast een ARBI ook een intercomsysteem aan te sluiten.



**ADDAVoice 2M**

De ADDAVoice 2M converteert 30 analoge lijnen naar 2Mbit digitale verbindingen (huurlijnen) waaronder E1, Q-sig en CAS. Aan de analoge zijde zijn dezelfde lijnprotocollen beschikbaar als bij de standaard ADDAVoice (via IP-netwerken). Bij de 2M uitvoering is Full Duplex Communicatie via 30 ongecomprimeerde 64kbit B-kanalen mogelijk en zonder merkbare Latency (Delay). Per lijn is 2-bits signalering voldoende (4-states). Er zijn converterkaarten leverbaar voor:

- 2-draads lijnen, PSTN, POTS, LB, E&M, M1040
- 4-draads lijnen, 4W-BUS voor 'Open Lijnen' (Speaker Systemen), E&M en Intercom



**Fall Back Switch**

Met de Fall Back Switch wordt het mogelijk om belangrijke analoge lijnen en ISDN of Netwerkpoothen om te schakelen, naar een alternatieve locatie, als zich een calamiteit voordoet of ingeval van service aan de installatie. In rustsituatie staan de relais ingeschakeld (sleutelschakelaar in stand ON) en wordt van alle circuits, de IN-poort doorverbonden met de OUT A-poort. Bij spanningsuitval, of bewust omschakelen van de sleutelschakelaar in stand OFF, is de IN-poort doorverbonden met de OUT B-poort. Het voedingsmultipel schakelt alle relais van maximaal 12 Relaiskaarten aan de 12Vdc voedingsspanning. Het systeem draagraam is 3HE hoog en in de basisconfiguratie geschikt voor 3 relaiskaarten. Het systeem is daarna modulair uitbreidbaar in blokken van max. 3 relaiskaarten. De volgende relaiskaarten zijn leverbaar (4TE Eurokaart 100 x 160mm):

- 10 analoge lijnen, via 64-polige CHAMP connector en Cat.3 of Norm45 kabels
- 2 ISDN of Netwerkpoothen, via RJ45 Modular Jacks

**ANALOGE LIJNCONVERTERS**

Voor omzetting van verschillende analoge lijnprotocollen is er een universeel draagraam ontwikkeld (zie voor een vergelijkbare uitvoeringsvorm de foto's van de Fall Back Switch) met een backpanel, waarin een centrale voeding past en maximaal 5 Converterkaarten. Aan de achterzijde van het backpanel kan een multipair kabel met 50-polige CHAMP-connector (Telco) worden ingeplugd, om de analoge lijnen met het systeem te verbinden. Hiervoor zijn systeemkabels in verschillende standaardlengtes leverbaar. Elke converterkaart is 3HE hoog, 4TE breed (20,32 mm) en voorzien van twee identieke circuits. De voeding (PSU) levert 48Vdc lijnspanning en 60 of 75Vac belasting. Leverbaar zijn de volgende lijnkaarten:

**LBCB Converter**

De kaart maakt het mogelijk om een standaard telefoontoestel, PBX, VOIP-centrale of ARBI zonder LB-lijnkaarten toch via een LB-huurlijn te koppelen. Het belsignaal dat via de LB-lijn wordt verzonden, kan via een DTMF-code (instelbaar) vanuit de CB-zijde worden geactiveerd. De lijnstatus wordt door 2 x 3 leds aangegeven. De reikwijdte is in principe onbegrensd.

Geen afbeelding

**Hot-Line Overdrager**

De kaart maakt het mogelijk om twee standaard telefoontoestellen, PBX'n, VOIP-centrales of ARBI'sl zonder LB-lijnkaarten via een rechtstreekse CB-huurlijn te koppelen. De reikwijdte is daardoor beperkt tot het gebruik via het lokale kabelnet. Per verbinding is slechts aan één zijde een converterkaart nodig. De signalering is 2-bits (4 states). De lijnstatus wordt door 2 x 2 leds aangegeven.

Geen afbeelding

**M1040-CB Converter**

De kaart maakt het mogelijk om een standaard telefoontoestel, PBX, VOIP-centrale of ARBI via een rechtstreekse M1040 huurlijn te koppelen. De signalering is 2-bits (4 states) via IBTS (InBand ToonSignalering). De lijnstatus wordt door 2 x 2 leds aangegeven.

Geen afbeelding

**Opmerking:**

*De apparatuur, zoals de Lijnconverter blokken en/of de Fall Back Switch kunnen vaak in hetzelfde draagraam naast elkaar worden ingebouwd, als daar ruimte voor is.*